

– ADAC Reifentest 2011 –

Winterreifen 195/65 R 15 T

Die Größe 195/65 R 15 ist mittlerweile Winter-Standardbereifung bei ungemein vielen Automodellen. Grund genug, sie dem aktuellen Winterreifentest zu unterziehen. Wie die Ergebnisse zeigen, kann der Autofahrer unter einer ganzen Reihe von "guten" und "zufriedenstellenden" Fabrikaten auswählen.

Ergebnis
im DetailBilder &
Videos

Fazit

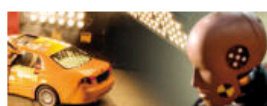
Methodik &
Hintergrund

	Hersteller Modell	Preis (Euro)	ADAC-Urteil	Trocken	Nass	Schnee	Eis	Geräusch	Kraftstoffverbrauch	Verschleiß
	Gewichtung			15%	30%	20%	10%	5%	10%	10%
<input type="checkbox"/>	Continental ContiWinterContact TS830	60-102	+	2,5	2,0	1,9	2,4	3,1	1,7	1,8
<input type="checkbox"/>	Goodyear UltraGrip 8	63-109	+	2,3	1,8	2,4	2,4	3,2	2,1	2,0
<input type="checkbox"/>	Semperit Speed-Grip 2	52-90	+	2,5	2,2	2,1	2,4	2,9	1,5	2,0
<input type="checkbox"/>	Dunlop SP Winter Sport 4D	62-105	+	2,3	2,0	2,1	2,4	3,2	2,1	2,3
<input type="checkbox"/>	Michelin Alpin A4	59-112	+	2,2	2,5	2,4	2,3	3,5	2,1	1,0
<input type="checkbox"/>	Pirelli Winter 190 Snowcontrol Serie 3	58-95	+	2,3	2,3	2,3	2,0	3,5	1,8	2,5
<input type="checkbox"/>	Nokian WR D3	60-110	o	1,8	2,6	2,1	2,3	3,4	2,0	2,0
<input type="checkbox"/>	Vredestein Snowtrac 3	59-120	o	2,6	2,5	2,1	2,3	2,9	2,3	2,3
<input type="checkbox"/>	Fulda Kristall Montero 3	53-91	o	2,7	2,9	1,7	2,5	2,9	1,9	2,0
<input type="checkbox"/>	Barum Polaris 3	54-82	o	2,2	2,8	2,2	2,5	3,2	2,2	2,0
<input type="checkbox"/>	Kleber Krisalp HP2	54-90	o	2,3	3,3	2,4	2,4	3,6	1,9	1,0
<input type="checkbox"/>	Kumho I'ZEN KW23	53-84	o	2,3	2,8	2,4	2,4	3,5	2,1	2,8
<input type="checkbox"/>	Bridgestone Blizzak LM-32	62-130	o	2,1	3,1	2,4	2,8	2,9	2,3	2,0
<input type="checkbox"/>	GT Radial Champiro WinterPro	48-83	o	2,8	3,4	3,3	2,3	3,4	1,9	2,0
<input type="checkbox"/>	Falken Eurowinter HS439	47-83	e	2,2	2,9	3,7	2,4	3,2	2,1	2,8
<input type="checkbox"/>	Traval Arctica	50-89	-	3,9	5,5	3,5	3,0	4,2	2,6	1,5

[Auswahl vergleichen](#)

■ sehr gut
 + gut
 ○ befriedigend
 e ausreichend
 - mangelhaft

Fotos: ADAC/Wolfgang Grube

Weitere interessante Themen für Sie

Der ADAC Werkstatt-Test:

100 Punkte für Werkstätten, aber auch Schlamperei und zweifelhafte Rechnungspositionen. [Mehr](#)



Reifen-Luftdruck

Zu wenig Luft tangiert grundsätzlich die Fahrsicherheit, führt zu erhöhtem Verschleiß und Kraftstoffverbrauch. Eine regelmäßige Kontrolle ist deshalb unverzichtbar. [Mehr](#)

Crashtests

Crashtests demonstrieren, welche Hersteller ihre Hausaufgaben gemacht haben. Sie zeigen aber auch, was man selbst falsch machen kann. [Mehr](#)



Pannenstatistik

ADAC-Straßenwacht: So zuverlässig sind Auto-Modelle. [Mehr](#)

▶ [Neue Winterreifen-Verordnung](#)

▶ [Rund um den Reifen](#)

▶ [Wie alt darf ein neuer Reifen sein?](#)

▶ [Warum falscher Luftdruck gefährlich werden kann](#)

▶ [Preisvergleich Räder-Montagekosten](#)